

Compliance Management System

Compliance Management System

Definición de "Compliance"

Por Compliance se entiende el comportamiento conforme a las normas

- de todo el grupo HUESKER,
- de sus organismos,
- de todos los empleados
- de nuestros socios comerciales
- lo relativo al cumplimiento de todos los mandamientos y prohibiciones legales,
- así como del código de conducta

Objetivos

- Garantizar el comportamiento conforme a las Normas de la compañía, de sus organismos, de su personal directivo y de sus empleados dentro una cultura empresarial basada en la confianza y la integridad
- Detección y reducción de riesgos de quebrantamiento de Compliance mediante la prevención
- Reconocimiento a tiempo de posibles quebrantamientos de Compliance, incluidos los ya ocurridos
- Limitación de daños en caso de quebrantamientos ya ocurridos e impedimento de otros nuevos, introduciendo las medidas adecuadas
- Ventaja competitiva gracias a una dirección empresarial comprometida con la filosofía de Compliance

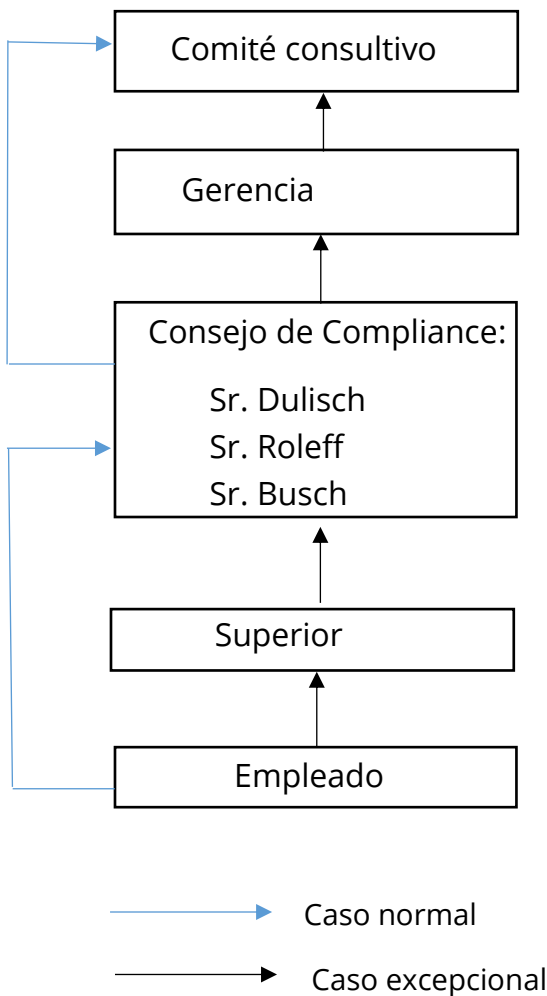
„Tone at the Top“

- HUESKER representa innovación, orientación hacia los clientes y empleados motivados que actúan con responsabilidad
- No se tolera la vulneración de las normas de la competencia, la corrupción ni demás comportamientos contra las normas
- Se sancionarán las infracciones

Organización del Sistema



Proceso de denuncia



Si el empleado no estuviera seguro de cómo comportarse con respecto a un procedimiento, deberá informar a su superior. Si fuera necesario, el superior se pondrá en contacto con el Consejo de Compliance o con un miembro del mismo. Si el empleado duda acerca de informar a su superior, también puede ponerse en contacto directamente con el Consejo de Compliance.

El Consejo informará directamente a la gerencia en todos los asuntos relacionados con el código de conducta o con los compromisos. Además, el Consejo también puede ponerse en contacto en todo momento con el presidente del comité consultivo del Grupo HUESKER.

Formações Compliance

Comunicación y capacitación

Concedemos una gran importancia a la capacitación y comunicación periódicas con el objetivo de transmitir desde el principio a nuestros empleados unas normas de comportamiento claras y evitar principalmente conflictos de intereses en el día a día laboral. Además, tenemos en cuenta las exigencias individuales de las diferentes áreas comerciales.